

### MDX-40A 桌上型 3(4) 軸打樣及掃瞄兩用機

- 可加工材料：塑膠, 化學木, 模型蠟, 壓克力...
- 加工行程：305(X)\*305(Y)\*105(Z)mm.
- 刀軸端至平台距離：最大:125mm.
- 最大載重：4kg.
- 驅動馬達：步進馬達.
- 進給量：X, Y 軸 7~3000, Z 軸 7 ~ 1800 mm/min.
- 刀具主軸馬達：DC 無碳刷式馬達, 100 瓦(最大)
- 程式語言：同時支援標準 NC G/M 碼與 HPGL RML-1 碼.
- 機構解析度：0.01mm/step.
- 主軸轉速：4500 至 15000 轉.
- 刀長校正器：電感式刀長校正器.
- 外觀尺寸：669(W)\*760(D)\*554(H)mm.
- 設備重量：73 kg.
- 加工軟體：原廠簡易 3D 中文加工軟體 SRR PLAYER(內含).
- 專業中文加工軟體 (選購)：Type3, VISI CAM.



刀長校正器(標準附件)

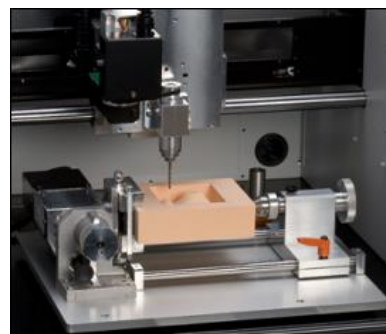


探針式掃瞄頭



#### 選用配備：(選購)

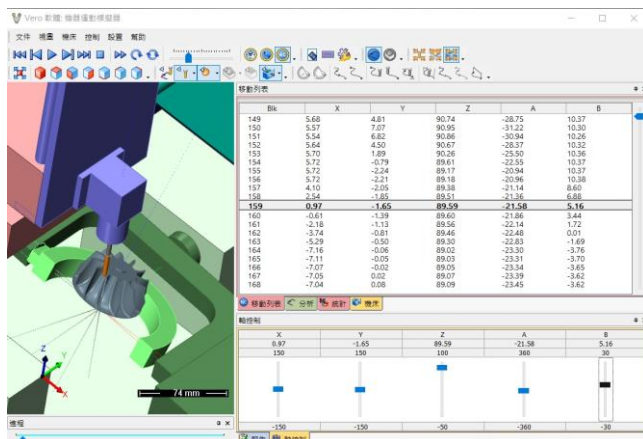
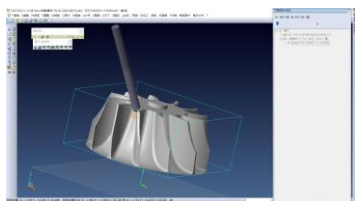
1. 探針式掃瞄頭.
2. ZCL-40A 第四旋轉軸. (旋轉軸不支援金屬加工)
  - a. 載重- 0.5KG, b. 轉速- 11.79R.P.M, c. 解析- 0.0225DEG/SEPT,
  - d. 最大旋徑- 60mm 長 270mm, e. 夾持厚度- 10~ 45mm
3. 真空吸盤：300\*200mm.



### DWX-51D 5 軸同動模型加工機

(教學打樣何必花大錢買五軸加工機)

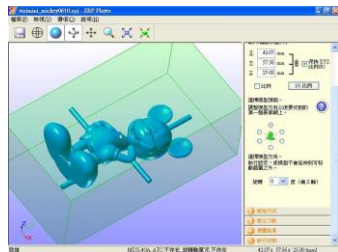
1. 可加工材質：Zirconia(氧化鋯), 模型蠟, PMMA, 石膏, 化學樹脂...
2. 可接受材料尺寸：圓盤式(有邊框):  
邊框區域:由 98.5MM. 厚度:10mm.  
被加工主體區:95mm(含). 厚度:60mm.  
有金屬定位桿式(合成樹脂系):單體直徑:6mm(含).
3. 進給速率：X, Y 軸:6 至 3600mm/min, Z 軸:6 至 1800mm/min.  
A 軸:11.25 rpm.
4. 刀具主軸馬達：DC 無碳刷式馬達, 100 瓦(最大)
5. 刀具主軸轉速：6000 至 30000 轉.
6. 刀具夾頭：專用夾頭. 可夾 4MM 刀柄. (刀總長:40~55MM)
7. 旋轉軸角度行程：A 軸:±360°. B 軸:±30°.
8. 刀庫槽：10 組置刀架, 可放 10 支刀, 第 10 支為測試棒使用.
9. 除切劑料氣壓源：0.02 ~ 0.2Mpa(1MPa=10.2kgf/cm<sup>2</sup>)
10. 傳輸介面：USB 1.1 VER.
11. 控制命令：RML-1 & NC CODE.
12. 電源供應器：交流電壓 110 / 240±10%, 50/60Hz.  
110V:電流:2.0 安培(客戶需自備氣源及吸塵器)
13. 外觀尺寸：495(W)\*660(D)\*600(H). 重量: 67 kg.
14. 加工軟體：VERO VISI CAM 5 軸專業加工軟體. (選購)



**MDX-540 桌上型 3(4) 軸模型機**



台製鋁擠型外框透明罩(選配)



中文加工軟體 SRP PLAYER, 多人次授權, 內建材料庫及刀具庫, 初學者勿需為加工參數傷腦筋

MDX-540：可加工鋁合金等軟金屬。

X, Y, Z 最大行程：X-500mm, Y-400mm, Z- 155mm(未裝自動換刀組)

工作檯面尺寸：X-550mm, Y-420mm. (裝自動換刀組 X-400mm)

可載最大材料重量：20kg(0.1G 之速度時), 加速度分(0.2, 0.1, 0.05G)

主軸最底至工作檯面上之高度值：254mm.

機械解析度：0.001mm/step.

軟體解析度：RML:0.01, NC:0.001mm.

位距精度：0.1mm/300mm 內.(未載重前). 原點重複精度:±0.05mm.

移動速度：7.5m/min.

指令：RML-1(Model, 2), NC code 記憶體：2 Mbyte.

刀軸轉速：400~12000rpm 內.

刀具主軸馬力：400 W (DC 無碳刷式). 電源消耗量:約 700 W.

傳輸介面：USB 1.1 版. 電源供應：100 至 240 V 50/60 Hz.

X, Y, Z 軸驅動馬達：AC 精密伺服馬達.(60W)

加工軟體：原廠簡易 3D 中文加工軟體 SRR PLAYER(內含),

專業中文加工軟體(選購)：Type3, VISI CAM.

選用配備：(選購).

**1. ZAT-540(自動換刀模組).**

可裝 4 把刀具.

**2. ZCL-540A(A 軸, 旋轉軸).**

a. 僅建議加工非金屬材料.

b: 可連續轉圈數:±59, 652 轉.

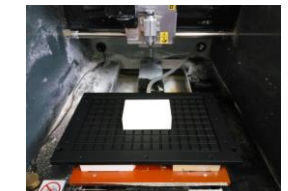
c: 可夾厚度:15~100mm.

d: 最大載重:5kg.

e: 最大旋轉半徑:90mm, 長度:371mm.

f: 轉動速率:20 rpm.

**3. 真空吸盤：300\*200mm**



**EGX-350 桌上型雕刻機**

加工行程：305\*230\*40mm

進給 XY：3600mm/min, 進給 Z：1800mm/min

精確度 XYZ：0.00125 mm/step

主軸轉速：5000~20,000 RPM,

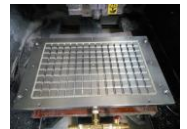
刀柄直徑：3 ~ 6 mm .

加工材料：ABS, 蠟塊, 木材, 代木, 壓克力.

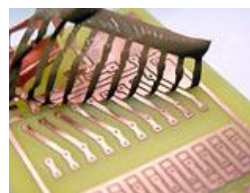
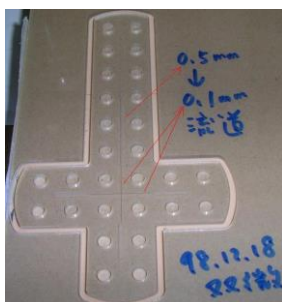
2D/3D 雕刻加工軟體：

原廠簡易加工軟體(內含) .

專業中文軟體 Type3, VISI CAM(選購).



真空吸盤:300\*200mm(選購).



**双微股份有限公司**

TEL: 02-26016875 FAX: 02-26014396

網址：[www.twinsoft.com.tw](http://www.twinsoft.com.tw)

Email：[twinsoft@ms11.hinet.net](mailto:twinsoft@ms11.hinet.net)

地址：新北市林口區中正路 57 巷 31 號 4 樓 之 1